

WAGNER

REINHARDT-TECHNIK

Flüssigsilikon



**IHR PARTNER FÜR
DOSIER- UND MISCHTECHNIK**

**REINHARDT-TECHNIK
IS A PROUD MEMBER
OF WAGNER**

LSR Varianten

Wir bieten eine breite Palette von Produkten und Systemen für die Verarbeitung in den verschiedensten Anwendungen unter Berücksichtigung der lokalen Anforderungen und Fertigungsumgebung.

Wir verstehen Ihre Anforderungen und bieten Ihnen Lösungen mit erheblichen Vorzügen:

Vorteile

- Gleichbleibende Qualität dank konstanter Mischpräzision
- Zuverlässige Produktion mittels Überwachung der relevanten Prozessparameter
- Signifikante Kosteneinsparungen durch perfekte Verwertung des Materials
- Innovative Lösungen ermöglichen Materialeinsparungen, erhöhen die Produktivität und steigern die Nachhaltigkeit
- Robuste 2K-Verarbeitungssysteme für zuverlässigen Betrieb in anspruchsvoller Produktionsumgebung
- Einfache Handhabung dank bedienerfreundlichem und ergonomischem Design
- Optimierte Anlagenausführungen und Funktionalitäten basierend auf einer engen Zusammenarbeit mit Materialherstellern, LSR-Verarbeitern und Spritzgießmaschinenherstellern
- Standardisiertes Produktportfolio bietet kurze Lieferzeiten, schnellen Vor-Ort-Service und ständige Ersatzteilverfügbarkeit

LSR eTwin Connect

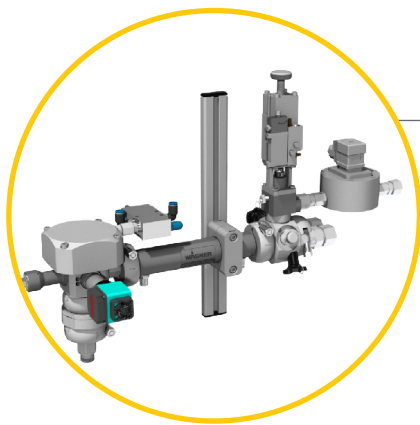
Die LSR eTwin Connect repräsentiert die neue Generation der 1:1 Dosier- und Mischanlagen für Flüssigsilikon. Sie erfüllt die Anforderungen nach stetig hoher Produktivität und Qualität bei kleinen sowie hohen Schussgewichten gleichermaßen. Dies erfordert eine zuverlässige Ausrüstung zur Weiterentwicklung und eine angemessene Qualitätskontrolle. Dieses Dosier- und Mischsystem verfügt über erstklassige Funktionen für großen Bedienkomfort, höhere Effizienz und signifikante Kosteneinsparungen.

- **MATERIALEINSPARUNGEN UND ERHÖHTE EFFIZIENZ**
Bis zu 50% Ersparnis verglichen mit anderen elektrisch betriebenen Dosierpumpen, dank optimierter Folgeplatte inkl. automatischer Entlüftung und optionaler pneumatischer Fassbodenunterstützung. Simultane Fassentleerung durch präzise Servoantriebe. Automatische Pumpenentlüftung.
- **KOMFORTABLE BEDIENUNG UND HOHE PROZESSICHERHEIT**
Intuitive Steuerung und direkte Sichtbarkeit des Prozessstatus
- **ENERGIEERSPARNISSE**
Servobetriebene Schöpfkolbenpumpen sparen bis zu 80% Energie im Vergleich zu druckluftbetriebenen Pumpen
- **HOHE PRODUKTIVITÄT UND QUALITÄT**
addControl (Additivdosierregelung) erfasst und dosiert die exakte Additivmenge.
- **GERINGE STANDFLÄCHE**
Kompaktes Design, leicht beweglich mit Gabelstapler oder Hubwagen
- **BEREIT FÜR INDUSTRIE 4.0**
Flexible und zukunftsorientierte OPC-UA Schnittstelle für standardisierte Prozessdaten

LSR eTwin Connect

Vorteile

- Für die Verarbeitung von 200 Liter Fässern entworfen
- Modernes und kompaktes Maschinenendesign
- Exaktes Mischungsverhältnis
- Bis zu 99,75%¹ Materialausnutzung
- Prozesssichere und energieeffiziente Pumpentechnologie
- Pulsationsfreier Volumenstrom
- Bereit für Industrie 4.0
- Updatefähige Software
- 15,6" Multi-Touch Display
- Prozessoptimierung
- Intuitive Bedienung
- Wartungsfreundlichkeit
- Inklusive automatischer Fassverriegelung und bedienerfreundlicher Fassentriegelung
- Umrüstsatz für 20 Liter Fässer optional
- Vielfältige Einsatzmöglichkeiten - Neben dem Einsatz bei Spritzgießmaschinen kann die LSR eTwin Connect mit anderen Dosiereinheiten für unterschiedlichste Silikonanwendungen eingesetzt werden.



Verarbeitungseinheit

- Hohe Dosiergenauigkeit bei kleinsten Schussgrößen
- Snuffbackventil
- Modularer Aufbau
- Wartungsfreundlich

Abmessungen	Länge	Breite	Höhe
Basismaschine	1.150 mm	1.200 mm	1.970 mm
Im ausgefahrenen Zustand	1.150 mm	1.200 mm	2.720 mm
Mischungsverhältnis nach Volumen	1:1		
Betriebsdruck (max.)	200 bar		
Betriebsspannung ³	3Ph. 400-460 VAC + N + PE		
Frequenz	50-60 Hz		
Anschlussleistung (ges.)	4,5 kVA		
Luftdruck (min.)	6 bar		
Pneumatischer Anschluss	G1/2 Innengewinde		
Druckluftverbrauch (max.)	500 l/min		
Gewicht	ca. 695 kg		

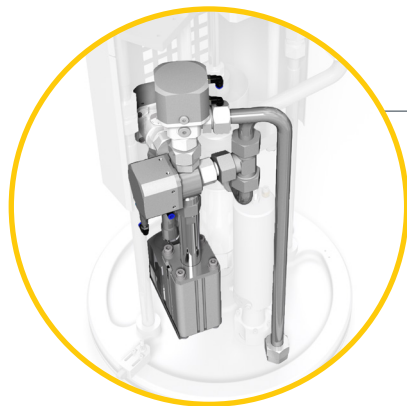
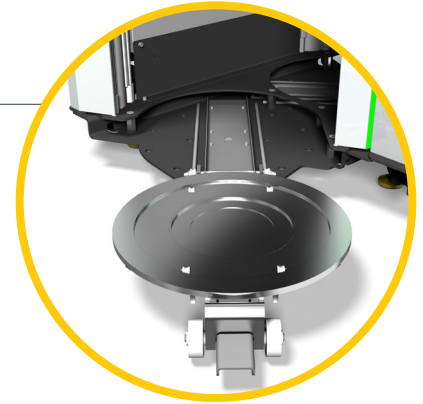
LSR eTwin Connect

Weitere Optionen

Fasswechsellsystem

Für unsere LSR eTwin Connect haben wir ein flexibles System zum Fasswechsel entwickelt. Mit der Fasseinschubvorrichtung kann die Anlage mit einem Mindestabstand von nur 40 cm an eine Wand gestellt werden. Der Fasswechsel erfolgt dann über eine Kranbeladung.

- Fassverriegelung automatisch
- Fassentriegelung durch Fuß-Bedienung
- Ergonomisch und bedienerfreundlich
- Beladung per Kran oder Fasslifter

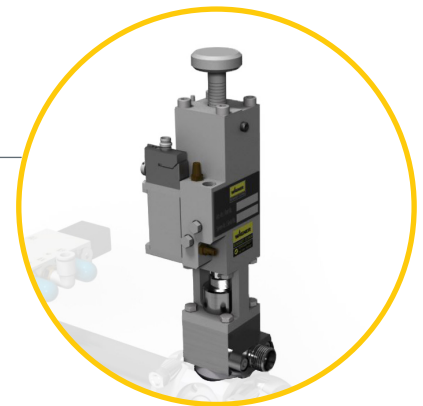


airTract

- Patentierte Pumpenentlüftung
- Bis zu 95%² Materialeinsparung im Entlüftungsprozess
- Kosteneinsparung
- Luftfreier Materialfluss
- Einsetzbar bei LSR-Materialien bis zu 60 Shore A

Additivdosierventil

- Optional bis zu 4 Additivdosierventile möglich
- Langlebig
- Kompakte Bauweise



Additivzuführung - mini, midi, maxi

- Mobile Additivzuführungen
- Einfache Bedienung des Materialdruckgefäßes für Additive
- 1 Liter bis 20 Liter Behälter

LSR Conti Mix

Die leistungsstarke Dosier- und Mischanlage für kontinuierliche, hochvolumige LSR-Verarbeitung besteht mit der programmierbaren Steuerung, inklusive der Speicherung verschiedener Rezepturen, und variablen Ausstoßmengen für unterschiedliche Volumina.



- Programmierbarer und variabler Ausstoß
- Kein Anlagenumbau für unterschiedliche Volumina
- Mehrere Rezepturen speicherbar
- Zudosierung von bis zu zwei Additivvarianten
- Vorwärmen der einzelnen Komponenten möglich

Abmessungen	Länge	Breite	Höhe
Zuführeinheit	1.070 mm	720 mm	1.600 mm
im ausgefahrenen Zustand	1.070 mm	720 mm	2.600 mm
Dosiereinheit	1.260 mm	950 mm	1.705 mm
Mischungsverhältnis	1:1 bis 30:1		
Max. Ausstoßleistung	6 L/min		
Betriebsspannung ³	3x 400 VAC + N + PE		
Frequenz	50 Hz		

¹ abhängig von verschiedenen Faktoren, z. B. Materialeigenschaften und anderen Parametern

² gegenüber einer manuellen Entlüftung

³ weitere Netzformen auf Anfrage möglich



IHR GLOBALER PARTNER IN DER FLÜSSIGSILIKON - INDUSTRIE

Unsere Kernkompetenz ist die Verarbeitung von Flüssigkunststoffen für Anwendungen in den Bereichen LSR-Spritzguss, Kleben und Dichten, Vergusstechnologie sowie Oberflächenbehandlung – in Kombination mit kompletter Systemintegration sowie Prozesskontrolle.

Was 1962 mit einem Team von ambitionierten Ingenieuren begann, wuchs über ein halbes Jahrhundert weltweit zu einem der führenden Anbieter von Dosier- und Mischanlagen, der nachweislich viele innovative Lösungen im Markt etablierte.

Reinhardt-Technik ist seit Jahrzehnten ein bevorzugter Lieferant von Dosier- und Mischanlagen für unterschiedliche Branchen. Erfahrung, tiefgehend Know-how und umfassend Service haben uns zum Partner für viele Spritzgießunternehmen wie auch Spritzgießmaschinenhersteller gemacht, denn wir verstehen Ihre Anforderungen und bieten die Lösungen mit den größten Vorteilen.

Als Technologieführer in den Bereichen LSR sowie Kleb- und Dichtstoffverarbeitung gehören wir seit 2012 zur J. Wagner GmbH.

Wagner ist ein führender Hersteller von Oberflächentechnologien mit mehr als 1.700 Mitarbeitern weltweit und Hauptsitz in Marktdorf am Bodensee.